

# Divisória de Encaixe PVC

## Observações importantes

O profissional que instalará o produto deve ter conhecimento prévio das instruções de instalação;

A garantia deste produto está diretamente ligada a instalação em ambiente interno e à correta observância das instruções de armazenagem, transporte, limpeza e instalação;

As informações contidas nestas instruções de instalação se aplicam a divisórias de encaixe PVC instaladas internamente ou protegidas da ação direta do intemperismo em edificações de uso residencial, comercial e industrial, desempenhando as funções de divisórias (paredes) e/ou ocultamento de redes.

Para uso em ambiente industrial, consulte nosso Departamento Técnico.

Lotes diferentes poderão sofrer alterações de tonalidade. Mantenha-os separados;

Os equipamentos de segurança preservam a saúde e vida. Exija seu uso;

As informações contidas nestas instruções de instalação poderão sofrer alterações sem aviso prévio;

## Armazenagem, transporte e limpeza

### Armazenagem

Não armazene em solos desnivelados ou superfícies irregulares.

Ao armazenar, empilhe sempre posicionados na horizontal, nunca na vertical ou inclinados contra a parede.

Não coloque ou apoie objetos sobre as caixas, para não danificá-las.

Evite armazenar com outros produtos que possam danificá-los, tais como gesso, tinta e cimento.

Não amarre, nem utilize meios que comprimam as embalagens.

Armazenar em local coberto e ventilado, com temperatura inferior à 45°, longe da luz solar ou de outras fontes de calor.

O empilhamento máximo de armazenagem deve ser de 15 pacotes.

Para proteger o produto das intempéries, deve-se evitar a utilização de lonas plásticas de cores escuras, particularmente as pretas. Deve-se também garantir ventilação adequada.

### Transporte

Evite a mudança constante de local de armazenagem.

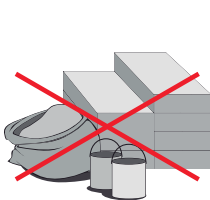
Não arraste as caixas umas sobre as outras.

Não pise e nem ande sobre os pacotes.

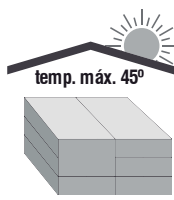
### Limpeza

Para limpeza, utilize somente um pano macio, água e sabão e/ou detergente neutro.

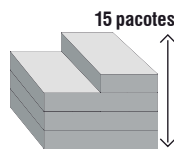
Não utilize produtos à base de cloro, solventes e abrasivos.



Não armazenar junto com materiais que possam danificá-los



Conservar ao abrigo da luz e calor



Altura máxima de empilhamento



Não cobrir com lona escura

## Orientações técnicas

A estrutura de fixação é constituída por perfis, que possuem canais próprios para encaixe das Divisórias de Encaixe PVC Plasbil, oferecendo com isso grande flexibilidade de combinações;

Faça a instalação da estrutura de fixação conforme orientação do fabricante. A Plasbil Revestimentos não fabrica estes perfis;

Antes do início da instalação do produto determine a posição de interruptores e tomadas;

Não é recomendado instalar próximo de fontes geradoras de calor excessivo e em ambientes agressivos (atmosfera com agentes químicos em suspensão, especialmente enxofre);

É muito importante que a estrutura de sustentação esteja bem nivelada;

O produto é exclusivo para uso interno.

## Ferramentas

Usar ferramentas adequadas para estrutura de fixação escolhida e equipamentos de proteção individual:



Trena



Prumo



Arco de serra



Lápis



Esquadro



Furadeira, parafusadeira e/ou rebiteadeira



Chave de fenda



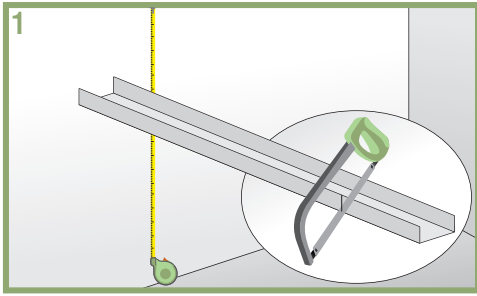
Brocas, parafusos e buchas, rebites e arruelas



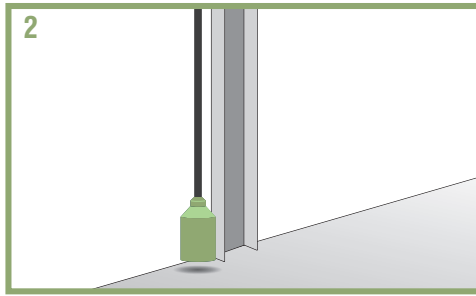
Escada ou andaime

## Instalação

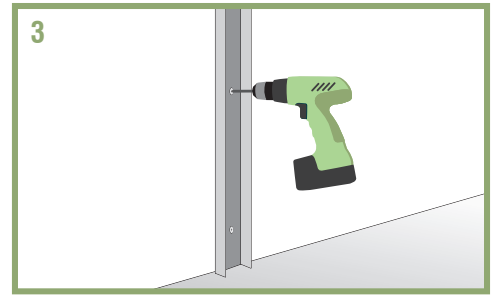
Para facilitar a instalação do produto, planeje o trabalho antes de começar, escolhendo o método de instalação, selecionando os materiais e ferramentas, medindo as superfícies, calculando as quantidades e definindo o sentido de instalação do produto.



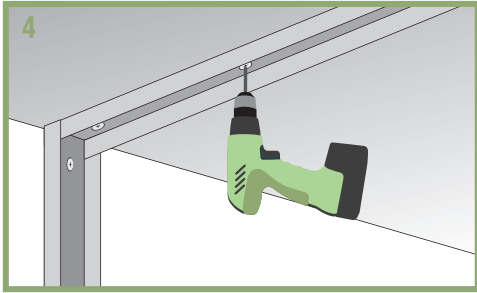
Utilizando uma trena, meça a parede e ajuste as guias para o tamanho desejado. Corte as guias com o arco de serra.



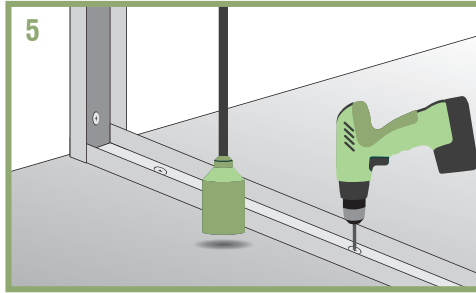
Alinhe a guia de saída de parede com o prumo.



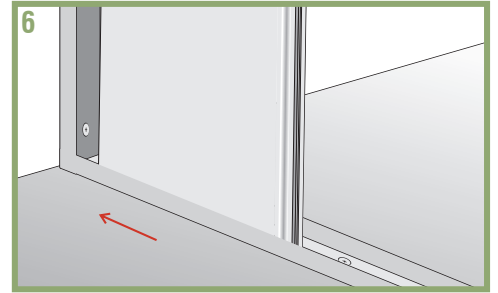
Fixe a guia de saída de parede com buchas e parafusos.



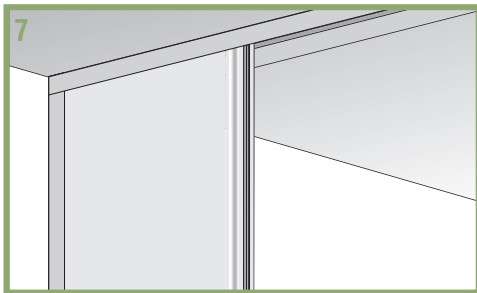
Fixe a guia superior com buchas e parafusos.



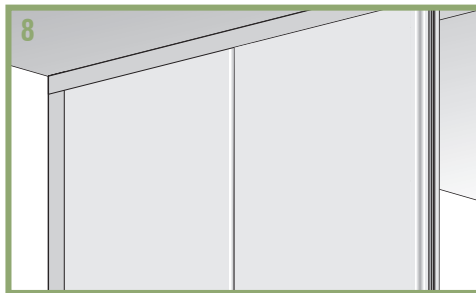
Fixe a guia inferior com buchas e parafusos. Utilize o prumo de nível para alinhar os perfis superior e inferior.



Encaixe a Divisória de Encaixe PVC Plasbil dentro das guias.

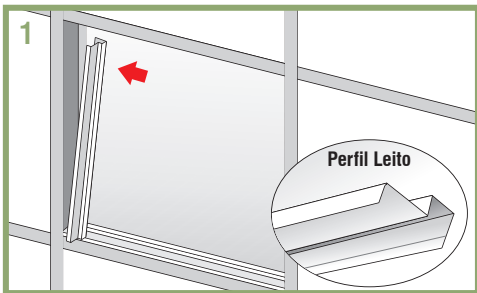


Lembre-se, o encaixe fêmea deve encaixar no acabamento inferior e o encaixe macho para dar continuidade no caixe das peças.

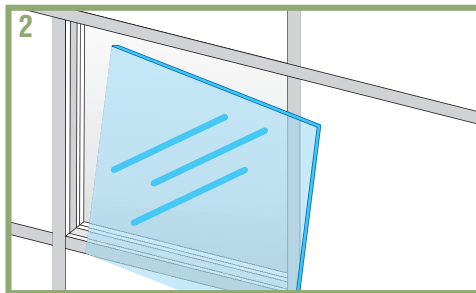


De sequência na instalação fazendo o encaixe das peças uma a uma.

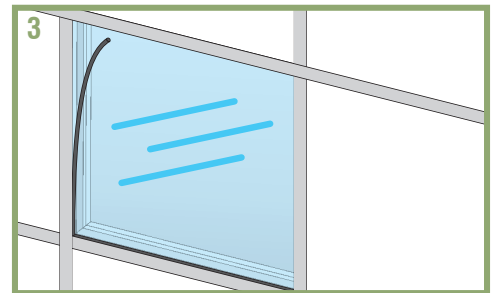
## Instalação Módulo com Vidro



Encaixe o perfil leito nas 4 partes da estrutura, formando a moldura do vidro.

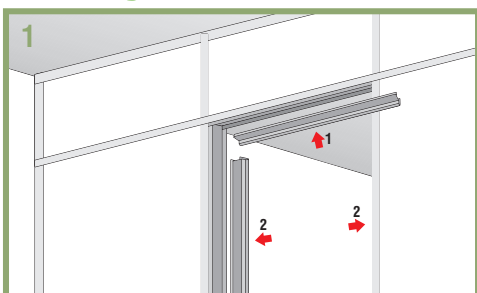


Encaixe o vidro dentro da moldura da janela.

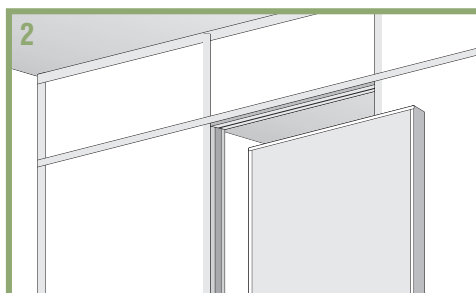


Para finalizar, acrescente a baguete para fixar o vidro.

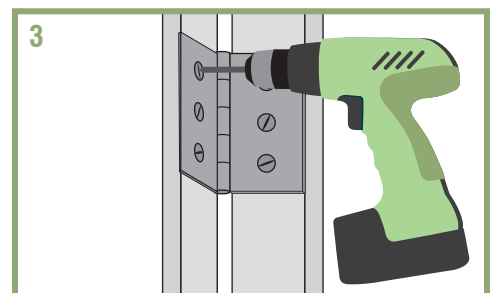
## Instalação Módulo com Porta



Coloque os batentes encaixando-os dentro dos montantes e travessa. Coloque primeiro o batente superior (1) (horizontal) e depois os inferiores (2) (verticais).



Coloque a porta antes da instalação da fechadura e das dobradiças. Não esqueça de requadra a porta com os testeiros.



Para instalar as dobradiças, fure os perfis batentes instalados na Divisória de Encaixe PVC Plasbil e fixe com parafusos.

**Observação:** As instruções para a montagem da fechadura constam na embalagem do fabricante.