

Emenda Flexível PVC

Observações importantes

O profissional que instalará o produto deve ter conhecimento prévio das instruções de instalação;

A garantia deste produto está diretamente ligada à correta observância das instruções de armazenagem, transporte, limpeza e instalação;

As informações contidas nestas instruções de instalação se aplicam à Emenda Flexível PVC.

Lotes diferentes poderão sofrer alterações de tonalidade. Mantenha-os separados;

Os equipamentos de segurança preservam a saúde e a vida. Exija seu uso;

As informações contidas nestas instruções de instalação poderão sofrer alterações sem aviso prévio.

Armazenagem, transporte e limpeza

Armazenagem

Não armazene em solos desnivelados ou superfícies irregulares;

Não coloque ou apoie objetos sobre os pacotes para não danificá-los;

Evite armazenar com outros produtos que possam prejudicá-los tais como gesso, tinta e cimento;

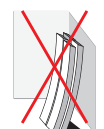
Ao armazenar, empilhe sempre posicionados na horizontal, nunca na vertical ou inclinados contra a parede;

Não amarre, nem utilize meios que comprimam as embalagens;

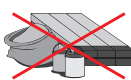
O empilhamento máximo de armazenagem deve ser 1 m de altura;

Para proteger o produto das intempéries, deve-se evitar a utilização de lonas plásticas de cores escuras, particularmente as pretas e deve-se também garantir a ventilação adequada.

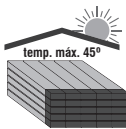
Armazenamento de Revestimentos de PVC



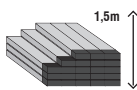
Não empilhar na vertical ou apoiados sobre paredes



Não armazenar junto com materiais que possam danificá-los



Conservar ao abrigo da luz e calor



Altura máxima de empilhamento



Não cobrir com lona escura

Transporte

Evite a mudança constante de local de armazenagem;

Não arraste os pacotes uns sobre os outros. Não pise e nem ande sobre os pacotes.



Limpeza

Para limpeza, utilize somente um pano macio, água e sabão e/ou detergente neutro;

Não utilize produtos à base de cloro, solventes e abrasivos.

Ferramentas

Usar ferramentas adequadas para estrutura de fixação escolhida e equipamentos de proteção individual:



Trena



Fio de nylon



Prumo



Arco de serra



Lápis



Esquadro



Espátula



Martelo



Furadeira, parafusadeira e/ou rebiteadeira



Chave de fenda e estilete



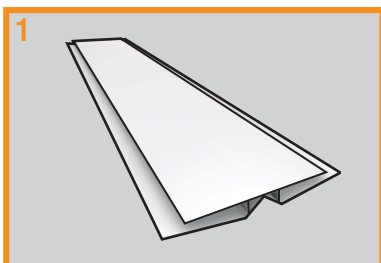
Parafusos, buchas, rebites e arruelas



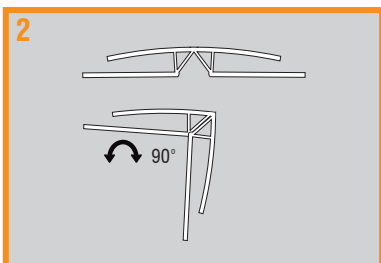
Escada ou andaime

Emenda Flexível PVC

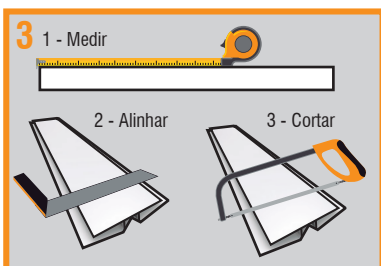
Antes de começar, para facilitar a instalação do produto planeje o trabalho, escolhendo o método de instalação, selecionando os materiais e ferramentas, medindo as superfícies, calculando as quantidades e definindo o sentido de instalação do produto.



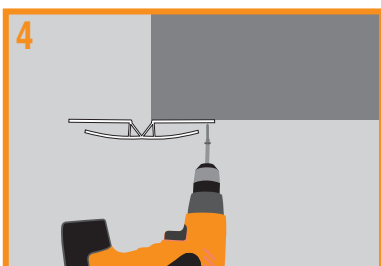
A emenda flexível de PVC da Plasbil é indicada para rebaixas no teto ou para acabamentos em cantos (quinas) revestidas com forro PVC. Acompanhe o passo a passo de sua instalação.



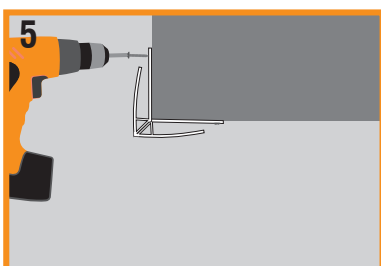
A flexibilidade máxima da emenda é de 90°.



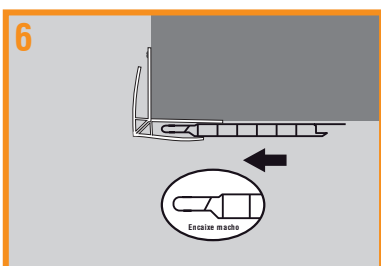
Ajuste o comprimento da emenda de acordo com o tamanho do ambiente no qual será aplicado.



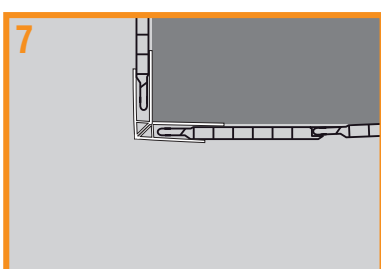
Com a emenda já no tamanho correto, inicie a fixação no local desejado, para isso utilize pregos ou parafusos.



Fixe os dois lados da emenda antes de iniciar a instalação do forro.



Com a emenda fixada inicie a instalação do forro PVC, encaixe-os no acabamento. O encaixe macho deve ficar voltado para o fundo do acabamento, dando sequência na instalação sempre encaixando o encaixe macho no encaixe fêmea.



Pronto, instalação feita com rapidez e praticidade.

Dúvidas? Acesse www.plasbil.com.br e veja os vídeos de instalação